

# endooOrganize

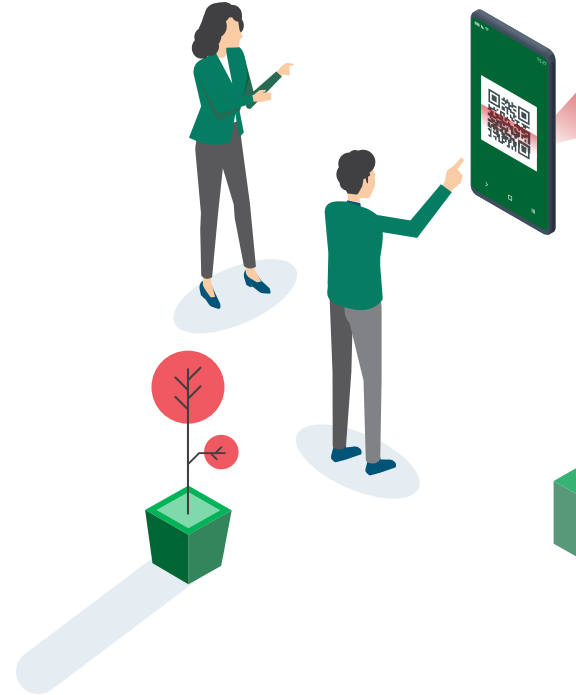
Das virtuelle Abbild Ihres Schulinventars

## Inventarisierung

Die Grundfunktion von endooOrganize bildet das zentrale Inventarisierungsmodul, in das alle Schulobjekte aufgenommen werden können. Egal ob iPad, 3D-Drucker oder Mikroskop, endooOrganize erfasst die wichtigen Informationen zu jedem Objekt wie bspw. Kaufdatum, Garantieende oder den allgemeinen Gerätestatus.

## Einfaches Scannen mittels QR-Codes

Jedes Objekt, das in endooOrganize registriert wird, erhält einen individuelle Identifikationscode, der als QR-Code am Objekt angebracht werden kann. Dieser QR-Code kann mit jedem Tablet oder Smartphone ohne Zusatzsoftware gescannt werden. So lassen sich direkt am Gerät zusätzliche Informationen abrufen, wie zum Beispiel die Zuständigkeit im Fehlerfall oder eine Bedienungsanleitung. Zusätzlich können durch das Scannen weitere Prozesse wie die Inventur oder eine Störungsmeldung ausgelöst werden.



## Verleihmanagement und Reservierungen

Zum Schulalltag gehört es, dass Geräte auch einmal für Schulstunden reserviert oder für längere Zeit an Personen verliehen werden. Für beide Fälle bietet endooOrganize eine integrierte Lösung. Dazu kann jedes Gerät für eine Buchung freigeschaltet werden, sodass das Gerät digital im Voraus gebucht werden kann. Darüber hinaus verfügt endooOrganize über einen komplett digitalen Ausleihantragsprozess. So lässt sich die Ausleihe von Dienst- und Schülergeräte komplett ohne Zettel durchführen. Bei Bedarf können dazu auch Eltern in der Plattform eingebunden werden, sodass auch hier keine Medienbrüche passieren.



## Raumverwaltung

Mit endooOrganize kann sehr intuitiv ein Raumkataster einer Schule angelegt werden, sodass zusätzliche Informationen zu jedem Raum hinterlegt werden können (z.B. Geräte, Stuhlplan oder auch die Anzahl an Netzwerkdosen). Diese Informationen können ähnlich wie beim Inventarobjekt sehr einfach auch über einen QR-Code abgerufen werden.



## Störungsmeldungen

Dank des integrierten Fall-Managements von endooOrganize können Störungen, Probleme und Aufgaben einfach und effektiv bearbeitet werden. Durch das Scannen eines QR-Codes an einem Inventarobjekt oder einem Raum kann eine Störung schnell erfasst und automatisch an die zuständige Abteilung weitergeleitet werden. So wird die Organisation und Kommunikation im IT-Support deutlich erleichtert. Ist bereits ein Ticket System vorhanden, kann endooOrganize die Störungen auch dort einspielen.

## Anleitungen und Dokumente

An jedem Objekt können neben Objekteigenschaften auch weitere Dokumente wie Anleitungen oder Rechnungen hinterlegt werden. Kombiniert mit dem Rechtemanagement von endooOrganize kann so z.B. eine Lehrkraft die passende Anleitung zu einem Objekt direkt über den QR-Code herunterladen, sodass nicht jedes Problem direkt beim Support oder IT-Betreuer landet.

## Schulträger und Schule gemeinsam auf einer Plattform

Damit ein Inventarisierungssystem erfolgreich funktioniert, ist die kontinuierliche Datenpflege unerlässlich. Hier berücksichtigt endooOrganize die Besonderheit im Schulbereich. Durch die Berechtigungsvergabe auf einzelnen Schulen entsteht eine gemeinsame Datengrundlage zwischen Schulträger und Schule, die auch von der Schule gepflegt und genutzt werden kann. Gleichzeitig sorgt das Rechtesystem von endoo dafür, dass jeder nur die Informationen sehen bzw. ändern kann, für die er zuständig ist. Durch die Objekthistorie kann dabei nachvollzogen werden, wer welche Änderungen durchgeführt hat.

## Schnittstellen zu bestehenden Systemen in Schule und Verwaltung

Damit Daten nicht unnötig doppelt gepflegt werden müssen bietet endooOrganize Schnittstellen zu bestehenden MDM-, Schulverwaltungs- und Ticketsystemen, sodass Informationen zu Räumen, Modellen oder bestehenden Geräten übernommen und automatisch aktualisiert werden können. Gleichzeitig können Benutzer über die SSO-Möglichkeit bestehende Anmeldedaten auch für die Anmeldung an endooOrganize verwenden.





## Werden Sie zum Durchblicker

endooOrganize wurde für die speziellen Anforderungen von Schulen und ihren Trägern entwickelt, insbesondere wenn es darum geht, den Überblick über alle Schulgeräte zu behalten. Bilden Sie deshalb alle Prozesse im Lebenszyklus eines Objektes in endooOrganize ab. So finden Sie schnell Antworten auf Fragen wie:

*Wann wurde welches Gerät bei wem beschafft?*

*Wer ist mein Ansprechpartner, wenn es zu Störungen oder Ausfällen kommt?*

*Wo finde ich Anleitungen und Hilfestellungen zu unseren Geräten?*

*Welche Schul-Objekte müssen nächstes Jahr neubeschafft werden?*

*An wen ist ein Objekt verliehen und wo finde ich den Ausleihvertrag?*

[durchblicker.endoo.eu](https://durchblicker.endoo.eu)

## Das sagen unsere Kunden



*IT-Verantwortlicher einer Gesamtschule*

*„Endlich nie wieder IT-Organisation mit Excel-Tabellen“*

*Schulträgerin*

*„Früher wusste ich nie, wie der Zustand meines Inventars war und wann ich z.B. alte Geräte ersetzen muss. Das habe ich mit endooOrganize jetzt direkt im Blick.“*



## Über endoo

Gegründet aus einem Schulprojekt entwickelt endoo seit knapp 10 Jahren Lösungen für die digitale Schule. Im Vordergrund stehen dabei immer die Anforderungen der Schulen und ihrer Träger. Gestartet mit dem WLAN-System endooSpot haben wir in den letzten Jahren immer wieder Herausforderungen identifiziert, die für den Betrieb einer Schule im digitalen Zeitalter gelöst werden müssen.

